

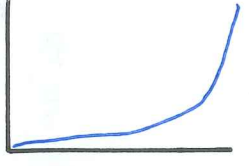
影響要素
 自然增減 = 出生 - 死亡
 社會增減 = 移入 - 移出
 人口成長率 = 自然增減 + 社會增減

開放系統：(自然, 社會)

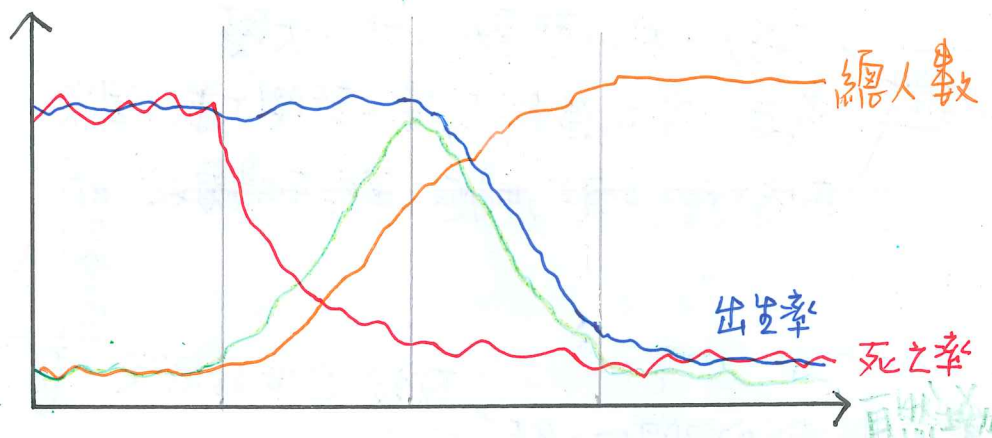
類型

封閉系統：(自然) 全球人口成長

出生率高 工業革命 死亡率降 = 開發中國家
 死亡率高 成長快速 戰 死亡率降
 成長緩慢 歐美國家



人口轉型：封閉系統



	原始階段	開發中國家		已開發國家
		前期	後期	
人口成長	慢	快	快(緩)	慢
決定因素	死	死	出	出
		幼多		老多

性別結構

性別比 = 男 : 女 = \square = 100
 影響因素
 新生兒 - > 100
 死亡率 - 男 > 女, 老年人 < 100
 人口遷移 - 移出 = 男 > 女
 移入 = 女 > 男 女移出多
 傳統觀念 - 重男輕女
 政策 - 一胎化
 失衡 - 中 = 一胎化
 俄 = 考太整國度

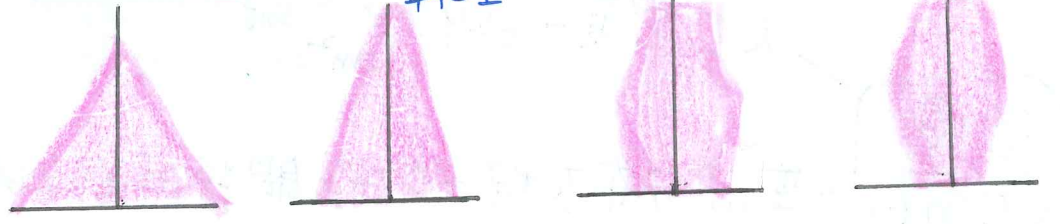
年齡結構

定義
 幼年人口 = < 15
 壯年人口 = 15 - 64 勞動人口
 老年人口 = > 65
 扶養比 = $\frac{\text{幼} + \text{老}}{\text{壯}} \times 100\%$
 依賴人口指數

人口金字塔

可推估出生率, 死亡率變化趨勢

低金字塔型 增長型 靜止型 縮減型
 年輕型 成年型 老年型



出生率	高	高	低	低
死亡率	高	下降	低	低
		扶養比高	降	負成長